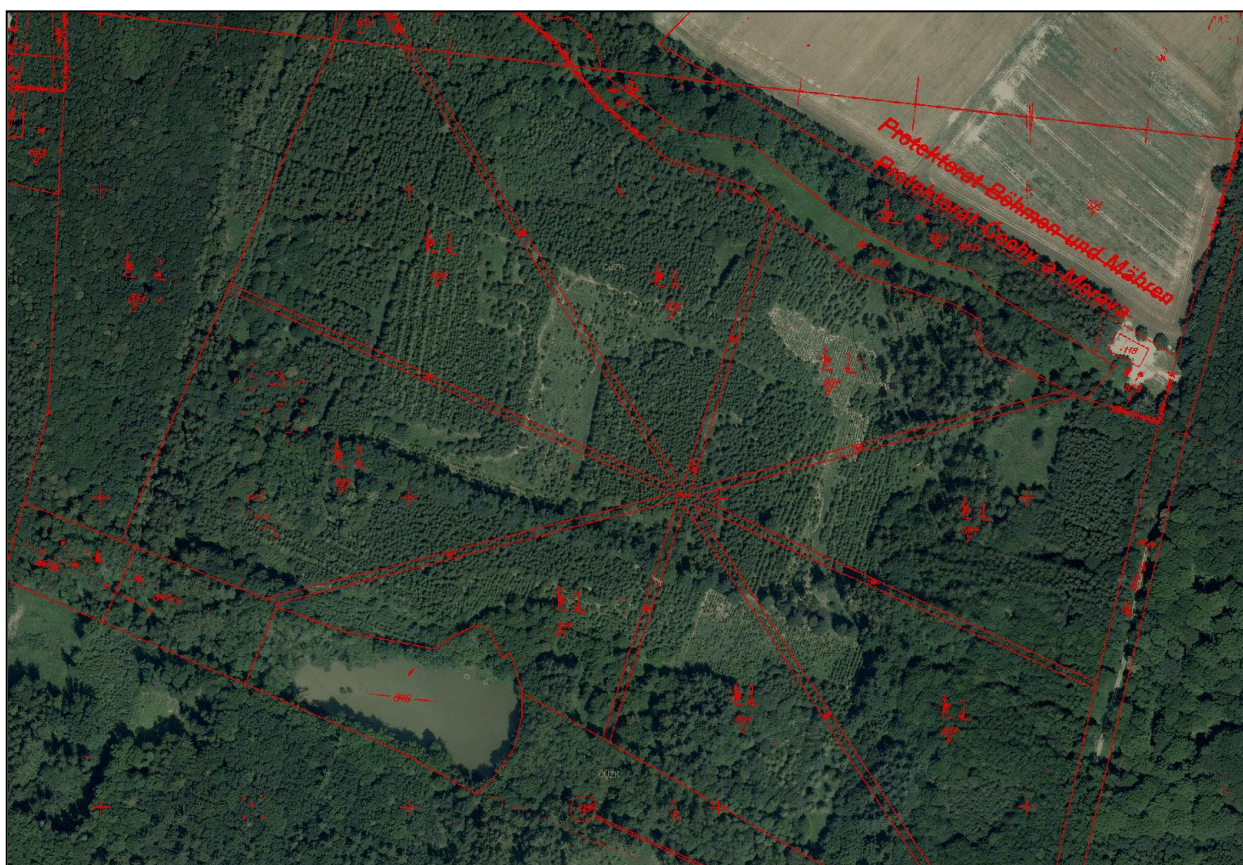


identifikace kulturních hodnot lesních porostů

PRŮVODNÍ ZPRÁVA K VÝSLEDKU SPECIALIZOVANÁ MAPA S ODBORNÝM OBSAHEM

Realizováno v rámci projektu „Zahradně architektonická tvorba v období totalitních režimů v letech 1939 – 1989 na území České republiky“, podporovaného MK ČR pod identifikačním kódem DG18P02OVV044, financovaného z Programu aplikovaného výzkumu a vývoje Národní a kulturní identity (NAKI II) Ministerstva kultury České republiky.



Předkládající organizace:

Výzkumný ústav geodetický, topografický a kartografický, v.v.i., Ústecká 98, 250 66 Zdiby

Autor předkládaného výstupu:

Ing. Pavel Borusík, Ph.D.

Terénní průzkum, podklady, analýzy:

Ing. Pavel Borusík, Ph.D., Ing. Anna Borusíková

Grafické zpracování:

Ing. Anna Borusíková, Ing. Pavel Borusík, Ph.D.

**Zdiby
březen 2022**

Odkaz na uložení výsledku: <https://knihovna.vugtk.cz/record/196377>

Adresa uložení výsledků výsledků:

Specializovaná mapa, Popis metod a výsledků a Průvodní zpráva jsou uloženy v Zeměměřičské knihovně – institucionálním depozitáři VÚGTK, v.v.i.:

<https://knihovna.vugtk.cz/record/196377>

1. Cíl výsledku specializovaná mapa s odborným obsahem, naplnění plánovaného cíle dle projektu, případně specifikace odlišností

Cílem tohoto mapového díla Nmap je vytvoření metodického nástroje, na základě kterého je možné postupovat při identifikaci kulturních funkcí lesních porostů v období totalitních režimů v letech 1939–1989 na území České republiky. Tato mapa slouží jako účelová pomůcka, která společně s metodikou Nmets Metodika identifikace kulturních funkcí lesních porostů umožňuje cílovým uživatelům identifikovat nositele kulturních funkcí v lesních porostech.

Tato mapa vznikala souběžně s vypracováním metodiky Nmets Metodika identifikace kulturních funkcí lesních porostů na základě získaných informací shromážděných v průběhu archivních průzkumů a následných terénních šetření, při kterých bylo podrobně analyzováno přes 30 lesních komplexů na území celé České republiky.

Pro vlastní vypracování Nmap byla následně vybrána trojice lesních komplexů s velmi vysokým obsahem historických krajinářských úprav, u nichž bylo rovněž prokazatelně doloženo, že byly cíleně poškozovány v průběhu sledovaného období 1939 až 1989. Každý ze sledovaných lesních komplexů má jiný stupeň památkové ochrany. Tento výběr byl volen z toho důvodu, aby bylo možno výsledek řešení přizpůsobit co nejširší škále porostních situací.

2. Vlastní popis výsledku

Obsah mapového díla je součástí naplnění dílčího cíle 2 – Etapa projektu (interpretace). V rámci této etapy došlo na základě databáze objektů zahradní a krajinářské architektury (ZAKA) k výběru maximálně tří významných a ojedinělých objektů podle jednotlivých funkčních typů na území České republiky, kde bylo následně provedeno rozšířené terénní šetření a zároveň vytvořena databáze historických a současných fotografií, plánové dokumentace a v některých případech i např. i dokumentů významných společensko-kulturních aspektů souvisejících s daným objektem, urbanistickým vývojem apod. Dále byla k těmto objektům vytvořena časová osa historických leteckých snímků, na kterých lze identifikovat a interpretovat vývoj skladebních prvků.

Zásadní poznatky k dosažení výše uvedeného cíle byly zapracovány formou obrazové informace do předložené mapy s odborným obsahem. Data získaná prostřednictvím provedených průzkumů a výzkumů byla kartograficky zpracována prostřednictvím GIS. Vizualizací celého projektu je mapa s tematickou informací o postupech a metodických krocích při identifikaci kulturních funkcí lesních porostů. Součástí jsou kartogramy zobrazující jednotlivé jevy nebo jejich kombinaci a zdrojová databáze.

Základním prostředím pro tvorbu výstupů je geografický informační systém ArcGIS 10.4.1 for Desktop od firmy Esri (dále jen ArcGIS). Součástí ArcGIS jsou aplikace ArcMap a

ArcCatalog umožňující vytváření, analýzy a tisk map, jejich správu, tvorbu a organizaci. Dále disponuje tento systém sadou nástrojů ArcToolbox pro správu a analýzu geografických dat.

Použitý datový model:

Celý model vychází ze základní stavební jednotky geografického informačního systému tabulky (tzv. shapefile). Pro potřeby této práce jsou využity dva typy tabulek: bodová (point shapefile) a plošná (polygon shapefile). Všechny použité tabulky používají souřadný systém Jednotné trigonometrické sítě katastrální (S-JTSK) / Krovak East North, kód EPSG 5514.

Podkladovou vrstvu tvoří Topografická mapa České republiky, která byla vytvořena na základě vybraných prvků databáze ZABAGED s použitím mapového klíče Esri Topographic Basemap.

Základními vektorovými vrstvami výsledné mapy jsou hranice prostorového členění předmětných porostů vč. návrhu opatření

Tiskové výstupy všech oblastí jsou na formátu A1.

3. Návrh využití výsledku (definování subjektů, které by měly být uživateli výsledků na základě smlouvy o využití výsledků)

Metodika je určena zejména odborným pracovníkům odborné organizace státní památkové péče (Národní památkový ústav), kteří dle zákona č. 20/1987 Sb. o státní památkové péči, ve znění pozdějších předpisů, vykonávají metodickou činnost, a jiným institucím, realizujícím vědeckovýzkumné úkoly, zaměřené na studium vývoje kompozice krajinných struktur. Využitelná je také projektanty, zvláště pak autorizovanými architekty ČKA a zpracovatele lesních hospodářských plánů a osnov. V neposlední řadě může být využita posluchači zahradně-architektonických a krajinářských oborů a odbornou veřejnost.

4. Seznam použité související literatury

KŘESADLOVÁ, L., PAVLÁTOVÁ, M., OLŠAN, J., EHRLICH, M. *Metodika prostorové analýzy památky zahradního umění*. Praha: Národní památkový ústav, 2015.

MATĚJÍČEK, J. *Vymezení základních pojmů a vztahů z oblasti mimoprodukčních funkcí lesa*. Strnady: VÚLHM, 2003.

NOŽIČKA, J. *Přehled vývoje našich lesů*. Praha: SZN, 1957.

PAVLÍČKOVÁ, E. *Právní režim pozemků určených k plnění funkcí lesa*. Diplomová práce. Praha: Univerzita Karlova, Právnická fakulta, 2014.

VYSKOT, I. A KOL. *Kvantifikace a hodnocení lesů České republiky*. Praha: MŽP, 2003.

<https://hul.mendelu.cz/index.php/teorie-cviceni-hul-i/rozdeleni-lesa/mapove-znacky/>

<https://docplayer.cz/17381664-Seznam-mapovych-znacek-mapy-sm5.html>

<https://docplayer.cz/10623915-Znackovy-klic-pro-katastralni-mapy.html>

<https://docplayer.cz/17990050-Mapa-je-tedy-zmensenym-a-zjednodusenym-obrazem-zemskeho-povrchu-ve-zvolenem-meritku-za-pomoci-smluvenych-mapovych-znacek.html>

5. Seznam publikací, které předcházely výsledku specializovaná mapa s odborným obsahem a byly publikovány případné výstupy z originální práce

BORUSÍK, P. *Údržba pozemků národní kulturní památky Kačina – část Obora. Speciální část LHP – Projekt následné péče*. DPS, 2019, LČR, s.p., lesní správa Nymburk.

BORUSÍK, P. *Zpracování principů režimu péče o NKP Kačina – část Obora do LHP*. LČR, s.p., lesní správa Nymburk, 2016.

BORUSÍK, P. *Zpracování koncepce krajinářského řešení ve vybraných částech terapeutické krajiny Františkovy Lázně 2018 do LHP platného pro roky 2019 až 2028*.

BORUSÍK, P., BORUSÍKOVÁ, A. *SZ Uherčice – obnova zámeckého areálu – PD SO 6.2. – krajinářská úprava vyhlídky ze saly tereny*. Praha: Národní památkový ústav, DPS, 2017.

KOHLOVÁ, J., STAŇA, I. *Kompoziční principy a vegetační prvky – Průhonický park-část park*. Realizováno v rámci projektu „Význam introdukce a sortimentů dřevin pro památky zahradního umění“ (DF12P10VV005).

KŘESADLOVÁ, L., ZEMAN, L., PREKOP, F. *Františkovy Lázně – lázeňské parky terapeutické krajiny. Stavebně historický průzkum památky zahradního umění*. 2018.

Lesprojekt Stará Boleslav, s.r.o. *Lesní hospodářský plán lesního hospodářského celku Zámecký park Průhonice č. 110 204 s platností 2009-2018*.

Příroda, s.r.o. Brandýs nad Labem – Stará Boleslav. *Lesní hospodářský plán lesního hospodářského celku LS Nymburk, Revír Kolín s platností 2016-2025*.

ŠIMEK, P., KOHLOVÁ, J., BORUSÍK, P. *Návrh regenerace NKP Kačina*. Studie 2005, LČR, s.p., lesní správa Nymburk.

ŠIMEK, P., BORUSÍK, P., KOHLOVÁ, J. *Návrh regenerace NKP Kačina – část Obora*. DPS 2008, LČR, s.p., lesní správa Nymburk.

ŠIMEK, P., BORUSÍK, P., KOHLOVÁ, J. *Koncepce krajinářského řešení ve vybraných částech terapeutické krajiny Františkovy Lázně 2018*. Studie uložená na Městském úřadě ve Františkových Lázních.

Metodiky:

BORUSÍK, P. *Metodika identifikace kulturních funkcí lesních porostů*. Výzkumný ústav geodetický, topografický a kartografický Zdíby 2021. NAKI DG18P02OVV044.

BORUSÍK, P., MARTÍNEK, J., ŠTEFL, L., ŠIMEK, P. *Metodika hodnocení porostů dřevin pro potřeby památkové péče*. Lednice: Mendelova univerzita v Brně, Zahradnická fakulta Lednice, 2020, 74 s.

BORUSÍK, P., MARTÍNEK, J., ŠIMEK, P. *Analýza stavu porostů dřevin v modelových objektech památek zahradního umění*. Lednice: Mendelova univerzita v Brně, Zahradnická fakulta Lednice, 2020, 74 s.

BERÁNEK, J., MACEK, P. *Metodika stavebně historického průzkumu*. Praha: Národní památkový ústav, 2015.

EHRlich, M., KŘESADLOVÁ, L., PAVLÁTOVÁ, M., OLŠAN, J. *Metodika prostorové analýzy památek zahradního umění*. Praha: Národní památkový ústav, 2015, 56 s. Certifikát MK ČR č. 123.

GOJDA, M. et al. *Archeologický výzkum památek zahradního umění*. Praha: Národní památkový ústav, 2015. ISBN 978-80-7480-030-6.

OLŠAN, J., ŠNEJD, D., PRINC, M., KŘESADLOVÁ, L., EHRlich, M., PAVLÁTOVÁ, M. *Metodika pasportizace památek zahradního umění*. Praha: Národní památkový ústav, 2016, 47 s. Certifikát MK ČR č. 120.

OLŠAN, J., KŘESADLOVÁ, L., EHRlich, M. *Metodika identifikace hodnot památek zahradního umění*. Praha: Národní památkový ústav, 2015, 72 s. Certifikát MK ČR č. 122.

PEŠTA, J. et al. *Stavebně historický a archeologický průzkum a hodnocení stavebních, technických a uměleckých objektů v památkách zahradního umění*. Průhonice: Výzkumný ústav Silva Taroucy pro krajinu a okrasné zahradnictví, 2015.

6. Specifikace zjištěných informací - databáze na elektronickém nosiči

složka QGIS_projekt – elektronické kopie projektu v programovém vybavení QGIS pro tvorbu mapy a kartogramů

složka Spec_Mapa_PDF – elektronická verze Specializované mapy s odborným obsahem ve formátu PDF optimalizovaná pro tisk 5

soubory:

Nmap04_Obory_Pruvodni_zprava.pdf – Průvodní zpráva

Nmap04_Obory_Popis_metod_a_vysledku.pdf – Popis metod a výsledků